

EW-ANZ

Analizzatore EtherCAT



Descrizione generale

L'analizzatore EW-ANZ consente di analizzare e configurare una rete EtherCAT a partire dai file di configurazione .XML previsti dallo standard.

Il software permette di monitorare in tempo reale lo stato della rete, dei nodi connessi e il valore delle variabili impostate. L'utente può impostare gli stati dei nodi presenti e modificare il valore delle variabili.

Tutte queste funzionalità sono visualizzate tramite una semplice ed intuitiva interfaccia grafica messa a disposizione dell'utente.

L'utilizzo primario dell'analizzatore di rete è quello di configurare una rete e sollecitarla per poterne verificare il funzionamento e l'affidabilità prima di procedere all'utilizzo della stessa in una applicazione reale.

L'analizzatore permette anche di visualizzare su grafici cartesiani l'andamento dello stato dei nodi e del valore di una o più variabili nel tempo. Pertanto tale strumento è utile non solo per la diagnosi di una rete EtherCAT, ma anche per la messa a punto dei dispositivi, per la loro calibrazione, parametrizzazione, ottimizzazione.

Il prodotto EW-ANZ è compatibile con tutti gli altri prodotti di TRAMA relativi alla tecnologia EtherCAT quali EW-ENB (Configuratore di rete) e EW-CATM (Libreria EtherCAT Manager).

Funzionalità

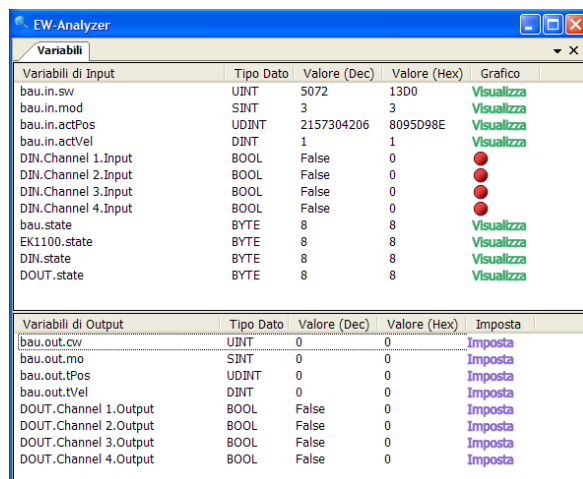
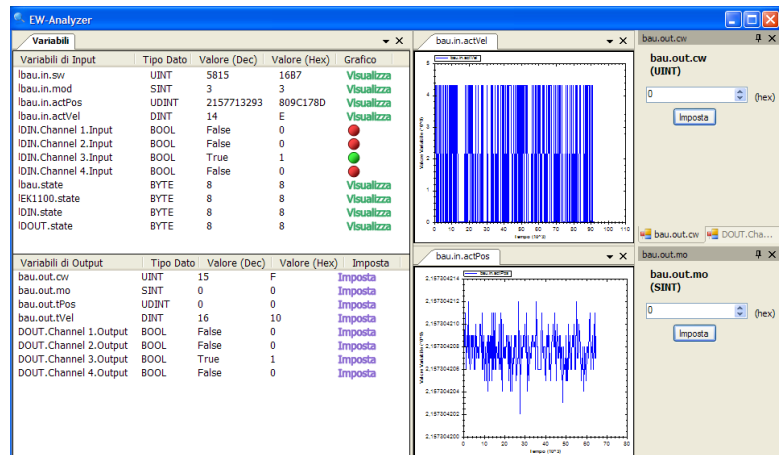
- Verifica della configurazione della rete e delle variabili di processo in tempo reale
- Analisi e diagnosi dello stato dei nodi
- Gestione della rete e dei dispositivi collegati
- Simulazione della logica di controllo
- Calibrazione dei dispositivi e del processo
- Misure ed analisi dati

Caratteristiche generali

L'analizzatore permette di interagire in modo attivo sulla rete EtherCAT e di simulare la logica di controllo che si vuole creare.

Le principali caratteristiche sono:

- Gestione della rete
- Gestione dei dispositivi connessi alla rete
- Visualizzazione dello stato delle variabili di input
- Configurazione delle variabili di output
- Visualizzazione in formato grafico dell'andamento delle variabili di input



Variabili

La finestra Variabili visualizza le variabili di input e di output in base alla configurazione generata dall'EtherCAT NetBuilder.

La parte superiore contiene le variabili di input e indica il nome della variabile, il tipo, il valore corrente e in base al tipo di variabile visualizza lo stato in modo grafico. Il pulsante Visualizza associato alle variabili analogiche permette di aprire il grafico della variabile selezionata.

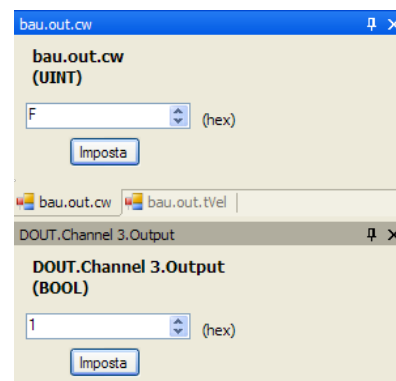
La parte inferiore contiene le variabili di output e indica il nome della variabile, il tipo e il valore impostato. Il pulsante Imposta premette all'utente di impostare il valore desiderato.

Imposta

Queste finestre vengono generate dal pulsante Imposta presente nella finestra Variabili e permettono all'utente di impostare il valore per ogni variabile di output selezionata.

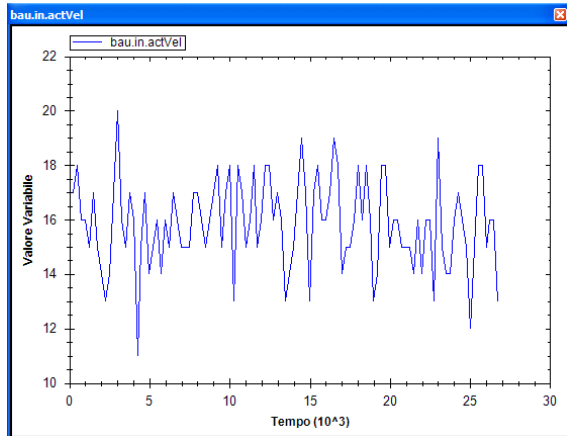
Il pulsante Imposta scrive il valore definito nella relativa variabile e provoca il cambiamento di stato dell'output corrispondente.

Nella finestra Variabili è possibile visualizzare i nuovi valori.



EW-ANZ

Analizzatore EtherCAT



Grafico

La finestra Grafico viene aperta a seguito di un'azione sul pulsante Visualizza della finestra Variabili. In questa finestra viene registrato in un grafico cartesiano l'andamento nel tempo della relativa variabile selezionata.