

CW-DBB



Caratteristiche Tecniche

Funzionalità:

- Configurazione e gestione del Data Logger per l'acquisizione di dati provenienti da rete CANbus
- Importazione dei file di variabili secondo lo standard IEC61131
- Selezione delle variabili da acquisire dall'elenco completo di variabili disponibili
- Impostazione del tempo di acquisizione per ogni singola variabile con risoluzione pari ad un minuto
- Attribuzione di un nome utente ad ogni variabile acquisita
- Salvataggio dati con SQL o SQLite Server
- Interfaccia utente per la visualizzazione dei dati in modalità grafica

Piattaforma richiesta:

- L'applicativo di configurazione utilizza la piattaforma .net 2.0 di Microsoft e successive
- Richiede sistema operativo Microsoft Windows 98/NT/2000/XP o successivi

Acquisizione dati per reti CANbus

Descrizione generale:

L'applicativo CAN Database Builder (CW-DBB) è un software per la configurazione, gestione, acquisizione e visualizzazione di dati acquisiti da rete CANbus.

Le funzioni di configurazione permettono all'utente di selezionare i dati che si vogliono acquisire, attribuire ad ogni dato un nome trasformandolo in variabile, infine stabilire il tempo di campionamento desiderato per ogni singola variabile.

Qualora sulla rete CANbus sia presente un protocollo di alto livello di tipo CANopen, DeviceNET, J1939, è possibile utilizzare le configurazioni previste per tali standard.

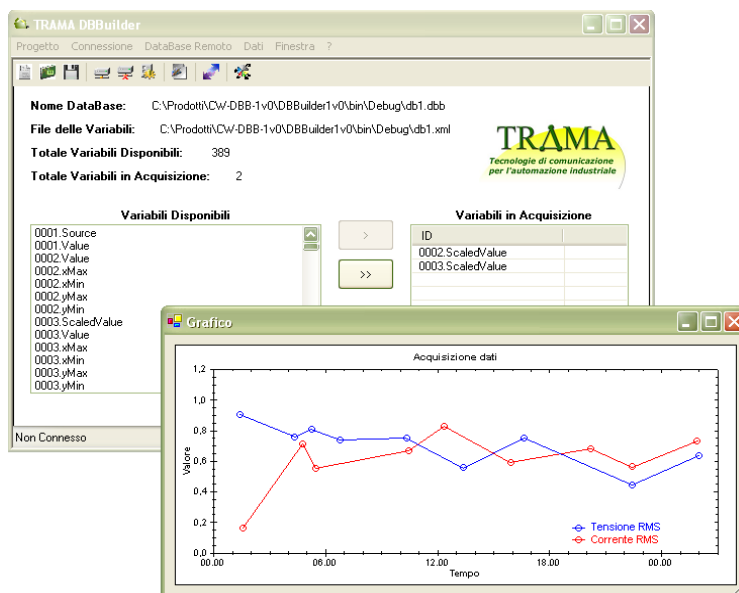
I valori letti dalla rete CANbus vengono poi memorizzati in un database standard, tipicamente attraverso un SQL o un SQLite server.

L'applicativo CAN Database Builder permette di interagire con il Data Logger anche durante la fase di attività, al fine di poter scaricare i dati già acquisiti, visualizzarli in modo grafico, cancellarli completamente o a tratti, fermare o far ripartire l'acquisizione.

Applicazioni tipiche:

- Acquisizione dati provenienti da sensori collegati a nodi presenti su rete CANbus
- Acquisizione dati di processo provenienti da sistemi di automazione basati su periferiche CANbus
- Acquisizione e successiva visualizzazione dati per la regolazione di processi
- Creazione di database storici su impianti reali

Pagina principale



TRAMA

Tecnologie di comunicazione
per il controllo real-time

Trama Srl
Loc. Elia 18/D – Roddi D'alba (CN)
Tel: 0173.620600 – Fax: 0173.615535
Email: trama@tramasrl.com – Web: www.tramasrl.com